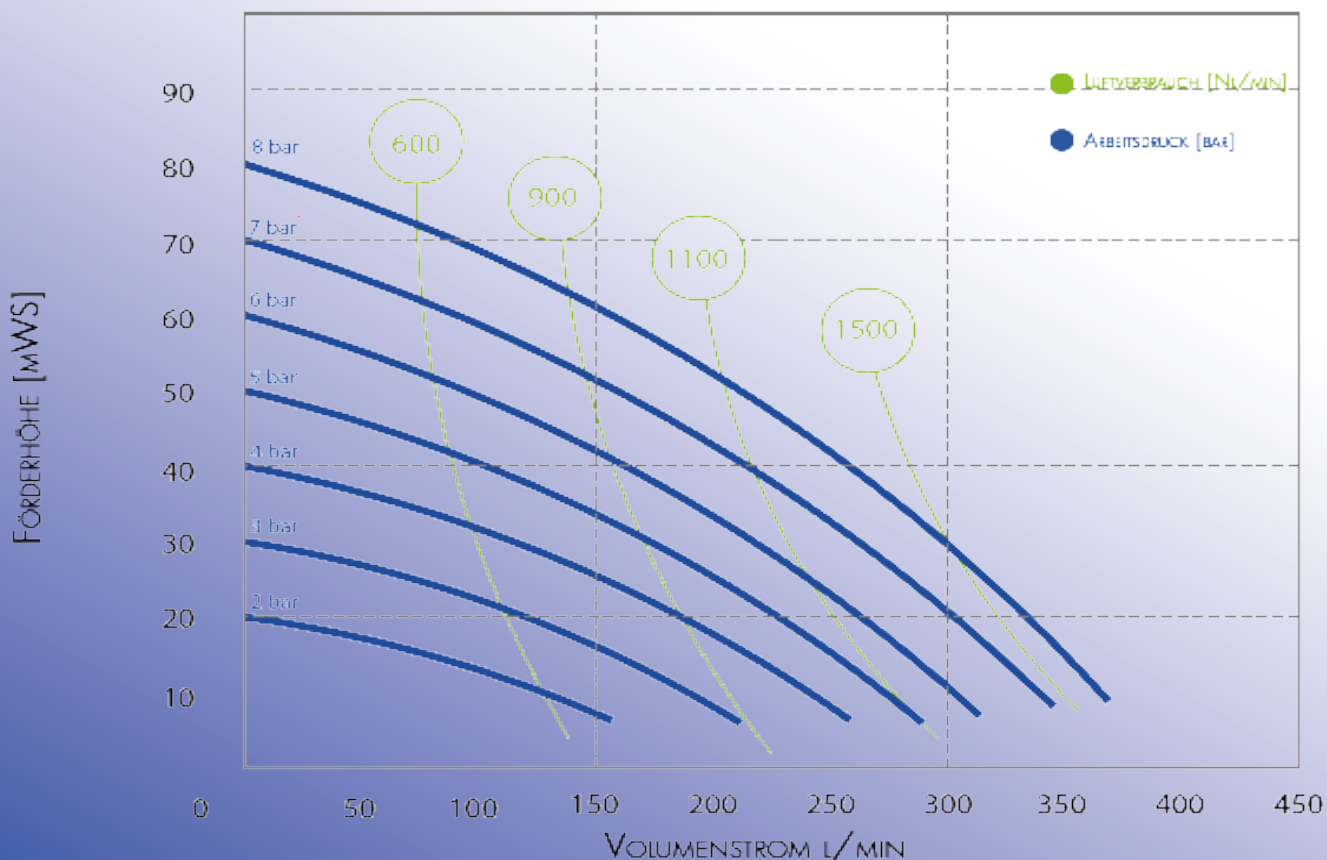
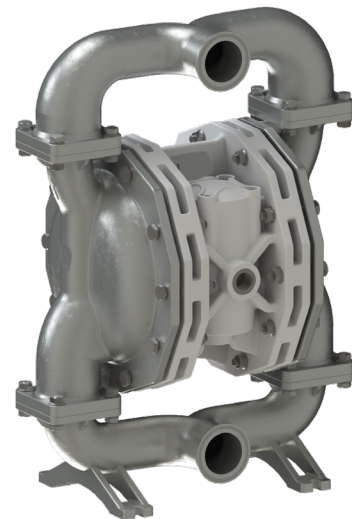
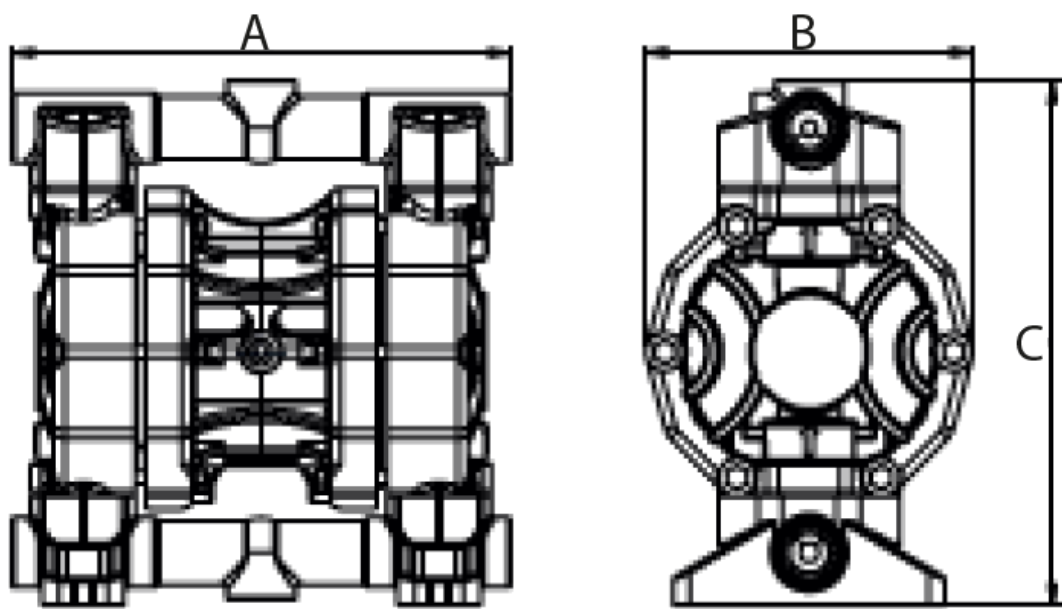


LEBENSMITTELDROCKLUFTMEMBRANPUMPE MPFF 40

TECHNISCHE DATEN	
Anschlüsse	1½" TRI-CLAMP
Luftanschluss	G ½"
Volumenstrom (max.)	22,8 m³/h (380 l/min)
Förderhöhe (max.)	80 mWS
Ansaughöhe trocken (max.)	5 mWS
Ansaughöhe nass (max.)	9,8 mWS
Partikelgröße (max.)	8 mm
Schalldruckpegel	78 dbA
Viskosität (max.)	40.000 cP
Antriebsdruck (min. - max.)	2 - 8 bar
Temperatur	-4 - 95 °C
ATEX	Zone II (standard) Zone I (optional)





Abmessungen [mm]

Ausführung	A	B	C	Gewicht [kg]	Temperatur [°C]
VA	361	260	501,50	25,3	-20 - +95

Modellkonfiguration						
	Pumpengehäuse	Membranen	Ventilkugeln	Ventilsitze	Dichtungen	Anschlüsse
	VA - Edelstahl	TN - PTFE+Hytre	T - PTFE X - VA	X - Edelstahl	T - PTFE	G - BSP T - Tri-Clamp F - Flansch
Beispielkonfiguration						
MPFF 40-	VA	TN	T	X	T	G

Reparatursets		
Set 1	Luftseite	Luftventil, Schalldämpfer, Dichtungen
Set 2	Nassseite	Membranen, Kugelkäfige, Ventilkugeln, Ventilsitze, Gehäusedichtungen

TECHNISCHE ÄNDERUNGEN VORBEHALTEN